

## Entwicklung eines Modells zur Bestimmung und Optimierung der kundenbezogenen Anschlusspünktlichkeit im öffentlichen Verkehr

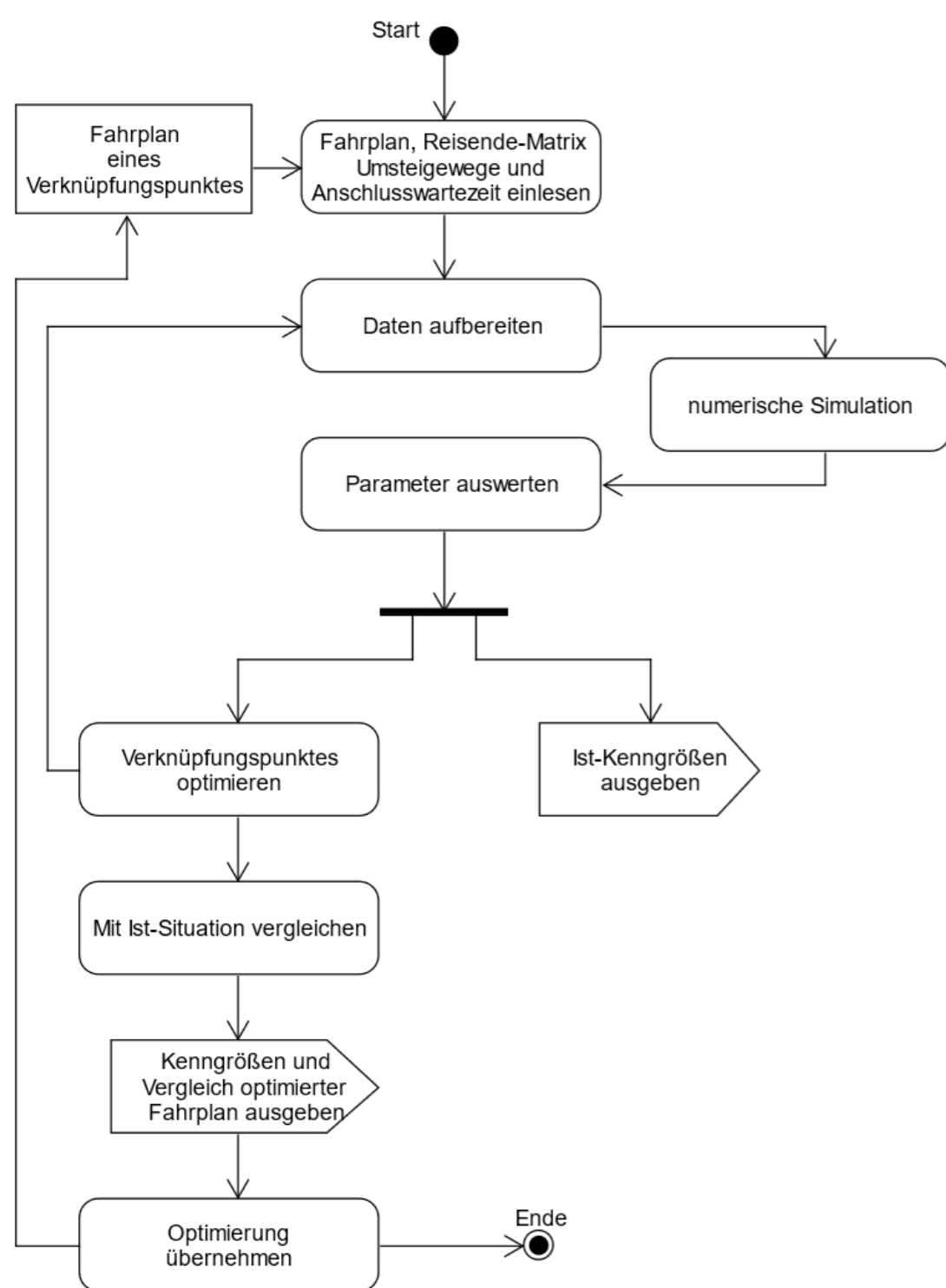
Für Reisende in öffentlichen Verkehrssystemen ist ein Umstieg häufig der kritischste Punkt einer Reise. Durch verpasste Anschlüsse können für den Reisenden hohe Verspätungen entstehen und er kann sein Ziel nicht mehr pünktlich erreichen.

Elemente der Arbeit sind:

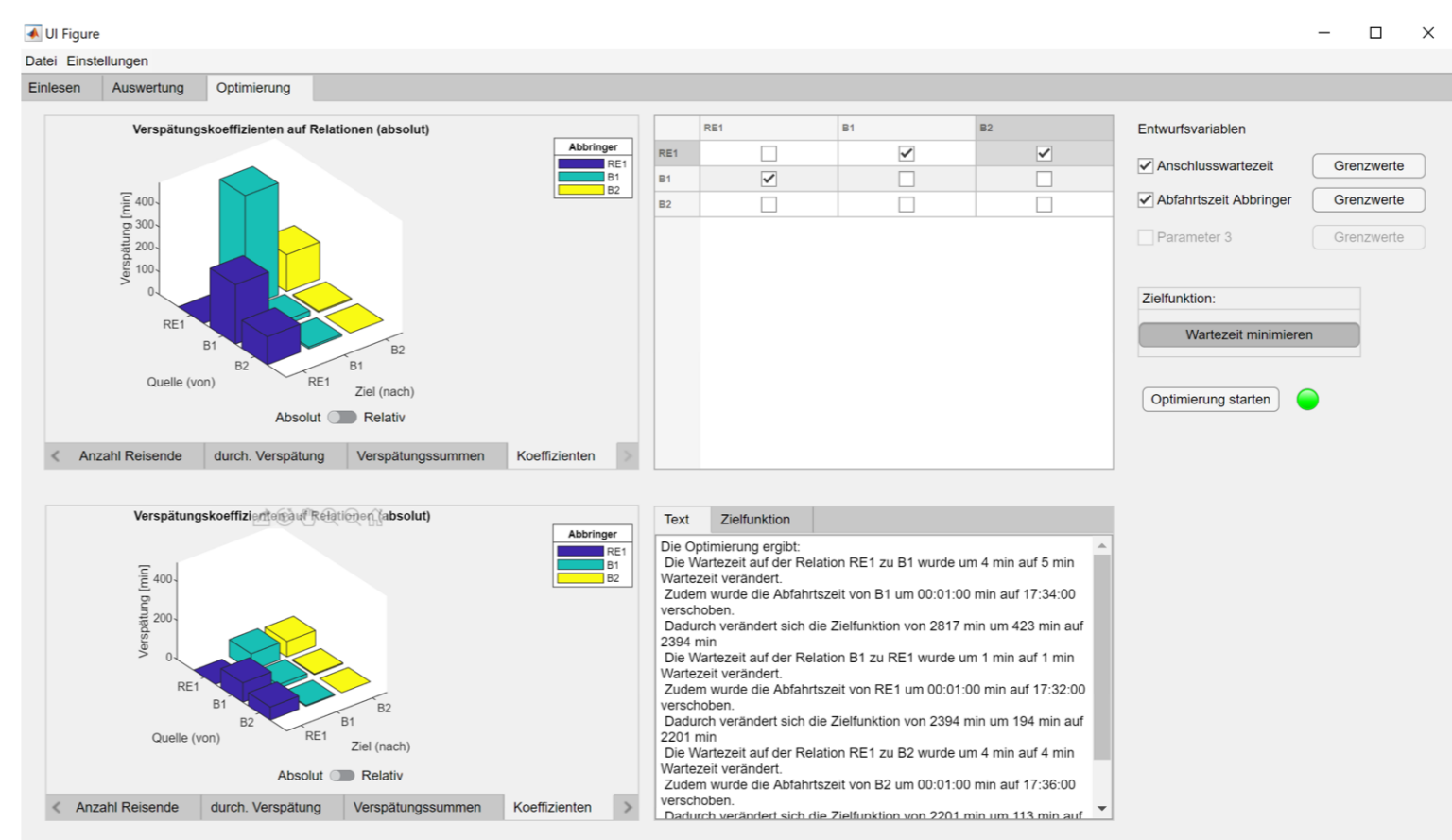
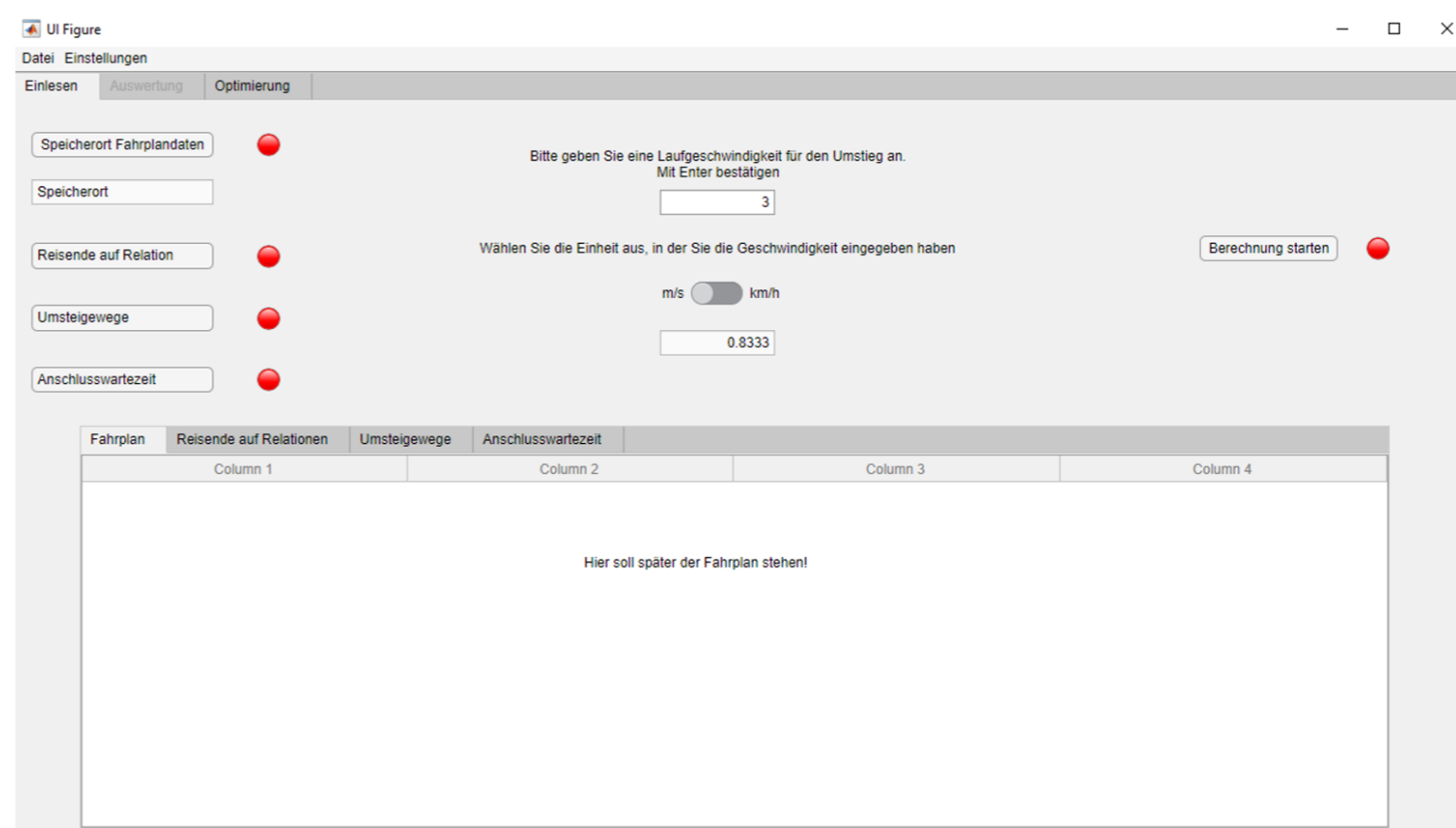
- Definition von Kenngrößen zur Bestimmung der Qualität von Anschlüssen im Verknüpfungspunkt
- Berechnung der Kenngrößen mithilfe einer Software
- Durchführung einer benutzergeführten Optimierung
- Darstellung von Anwendungsmöglichkeiten



Foto: Jonas Prade



UML-Diagramm Programmablauf



Graphische Oberfläche der Software

Bachelorarbeit von Jonas Prade  
 Betreut von Dr. rer. nat. Dipl.-Math. Fabian Hantsch  
 Bearbeitungszeitraum 01.12.2018 - 27.05.2019